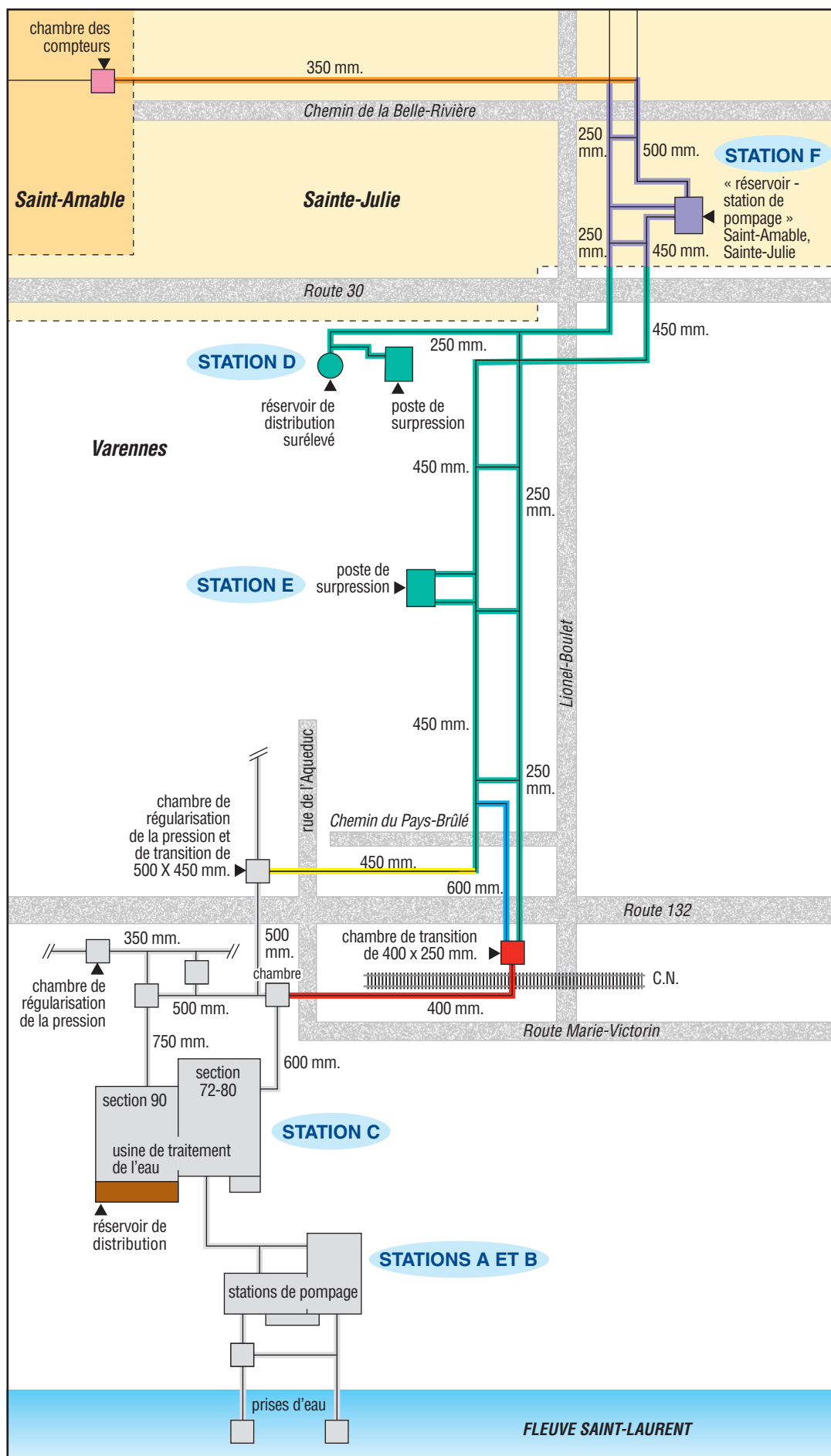


Système Intermunicipal • Annexe C



■ Saint-Amable 6478 m³

■ Saint-Amable 6478 m³
 ■ Sainte-Julie 720 m³
 —————
 7198 m³

■ Saint-Amable 6478 m³
 ■ Sainte-Julie 24 511 m³
 —————
 30 989 m³

■ Saint-Amable 6478 m³
 ■ Sainte-Julie 24 511 m³
 ■ Varennes 3081 m³
 —————
 34 070 m³

■ Saint-Amable 3664 m³
 ■ Sainte-Julie 13 873 m³
 ■ Varennes 1745 m³
 —————
 19 282 m³

■ Saint-Amable 2814 m³
 ■ Sainte-Julie 10 638 m³
 ■ Varennes 5436 m³
 —————
 18 888 m³

■ Saint-Amable 2814 m³
 ■ Sainte-Julie 10 638 m³
 ■ Varennes 8128 m³
 —————
 21 580 m³

■ Saint-Amable 6478 m³
 ■ Sainte-Julie 24 511 m³
 ■ Varennes 24 511 m³
 —————
 55 500 m³

■ Varennes 1020 m³